

卫星跟踪

通道数	1408
BDS	B1I, B2I, B3I, B1C, B2a, B2b
GPS	L1C/A, L1C, L2C, L2P(Y), L5
GLONASS	G1, G2, G3
Galileo	E1, E5a, E5b, E6
QZSS	L1C/A, L1C, L2C, L5
NavIC	L5
SBAS	WAAS, EGNOS, SDCM, BDSBAS, GAGAN
L-Band	支持
冷启动	<30s
RTK 初始化时间	<5s (典型值)
RTK 可靠性	>99.9%
信号重捕时间	<1s

定位精度

单点定位	水平精度: 1.5m 垂直精度: 2.5m
DGPS	水平精度: 0.4m 垂直精度: 0.8m
静态后处理	水平精度: 2.5mm+0.5ppm 垂直精度: 5mm+0.5ppm
RTK	水平精度: 8mm+1ppm 垂直精度: 15mm+1ppm
PPP	水平精度: 5cm 垂直精度: 10cm
SBAS	< 1.0 m 3D RMS
授时精度	20ns

倾斜参数 (仅P2 PLUS型号支持)

倾斜范围	≤ 60°
IMU倾斜模块初始化	5秒初始化

传输通讯

蓝牙	BT4.2 BR/EDR
4G	LTE-FDD: B1/B3/B5/B7/B8/B20/B28 LTE-TDD: B38/B40/B41 GSM: Band 850 / 900 / 1800 / 1900 MHz

电气指标

电池	4000mAh, 工作时长10小时
输入电压	5V, 2A

物理特性

尺寸	135×70×22mm
重量	199g

功能支持

视觉警报	配备两个高亮LED灯, 提供视觉警示信号
声音警报	发出响亮且独特的警报声, 警示注意
震动警报	穿戴设备强力振动, 及时提醒佩戴者
IMU倾斜模块	升级Plus型号可支持
UWB超宽带	预留的

环境特性

防水防尘	IP67
防摔	抗1.5米跌落
工作温度	-40 °C ~ 85 °C
储存温度	-40 °C ~ 85 °C
湿度	100%无冷凝

行业应用

施工安全
GIS数据采集
人员定位
车辆轨迹跟踪
巡检项目
更多高精度应用
测量测绘

所有参数如有更改, 恕不另行通知。

©2024上海时空奇点智能技术有限公司版权所有。SingularXYZ®为上海时空奇点智能技术有限公司在中华人民共和国、欧盟注册的官方商标。所有其他商标均为其各自所有者的财产。

P2

人员安全解决方案

智能警报, 安全守护 — 您的安全卫士



P2 人员安全解决方案

在建筑、铁路和巡检等多个领域，保障人员安全至关重要。时空奇点将高精度 GNSS 技术引入这一关键领域，推出高效的 P2 人员安全解决方案。

该方案通过厘米级定位、警报功能和地理围栏平台，为您提供更安全的工作环境。此外，它还具备多项定制选项，以满足不同的个性化需求。



穿戴式设计



三重警报功能
声音、震动、灯光

4G
4G传输



厘米级定位

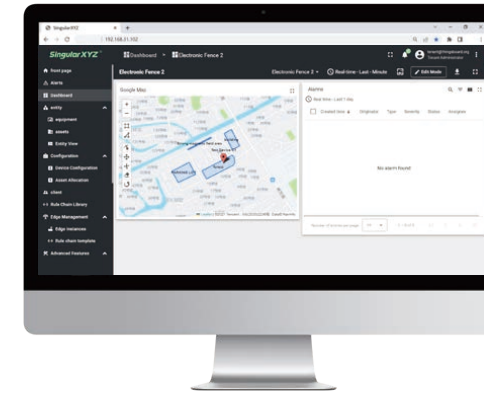
10小时
电池续航

IP67
防水防尘

行业应用



可定制云平台



SingularThings 管理平台

- 全面综合设备管理
- 远程升级与配置
- 实时状态与位置监控
- 高度定制化解决方案

SingularThings云平台可定制功能



外业终端配置软件



SingularNav 现场配置软件

- 蓝牙连接
- 工作模式配置
- 设备状态监控
- 无线固件升级